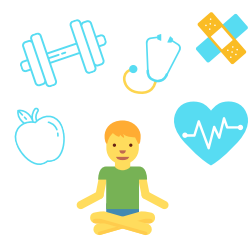


# ESTADO DE LA INFANCIA Y ADOLESCENCIA EN ANDALUCÍA 2019

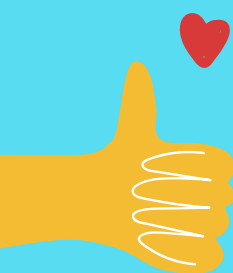
Vé el cuaderno

## Cuaderno 6:

# ESTADO DE SALUD Y HÁBITOS DE VIDA



### CHICOS Y CHICAS DE 11 A 18 AÑOS ANDALUCÍA, 2014



52,6%

Percepción de su salud bastante buena



### ENFERMEDADES CRÓNICAS O DE LARGA EVOLUCIÓN. Andalucía, 2017 (0 a 14 años)

- ▶ Alergia crónica (11,2%)
- ▶ Asma (3,8%)
- ▶ Trastornos de la conducta (incluyendo la hiperactividad) (2%)

### LIMITACIÓN DE LA ACTIVIDAD

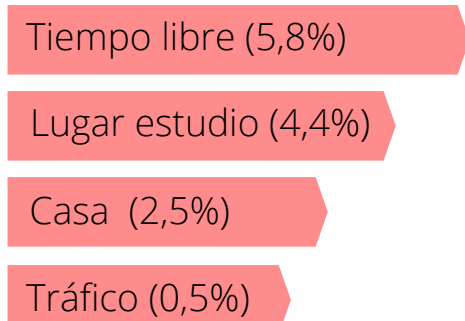
España, 2017 (0 a 14 años)

4,17% ha padecido alguna limitación no grave de la actividad

Principal origen: **limitación física**

### ACCIDENTALIDAD

España, 2017 (0 a 14 años)



### NUTRICIÓN, SOBREPESO Y OBESIDAD

Andalucía, 2017 (2 a 17 años)

Dieta poco equilibrada

Excesivo consumo productos procesados

33,4% población entre 2 y 17 años con exceso de peso (sobrepeso - obesidad)



CHICAS 34,3%



CHICOS 32,5%

### ACTIVIDAD FÍSICA

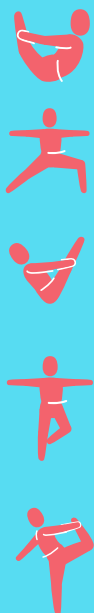
Andalucía, 2014 (11 a 18 años)

16%

Realiza actividad física todos los días en su tiempo libre fuera del horario escolar

10%

Nunca realiza ejercicio



### SALUD MENTAL. Andalucía, 2018

#### Unidades de Salud Mental Comunitaria

25.333 Personas menores de 18 años atendidas

Principales diagnósticos:

- Trastornos del comportamiento y de las emociones de comienzo habitual en la infancia y adolescencia (17,5%)
- Trastornos de ansiedad (10,7%)
- Trastornos del desarrollo (5,1%)

#### Unidades de Salud Mental Infanto-Juvenil (USMIJ)

15.767 Personas menores de 18 años atendidas

Principales diagnósticos:

- Aparición habitual en la infancia y adolescencia (21,8%)
- Trastornos de desarrollo (18,4%)
- Varios diagnósticos (11,5%)
- Trastornos de ansiedad (5,3%)

### CONSUMO DE DROGAS

Andalucía, 2017 (12 a 15 años)

12-13 AÑOS

14-15 AÑOS

ALCOHOL En el último año... 6,8% 35,1%

TABACO A diario... 1,3% 6,1%

CANNABIS En el último año... 0,5% 8,9%

### SALUD SEXUAL Y REPRODUCTIVA

Andalucía, 2018 (10 a 19 años)

31,5%

Ha tenido alguna vez relaciones sexuales completas

CHICAS 32,4%

CHICOS 30,5%

Edad media primera relación sexual: **15 años.**

Admisión a tratamiento: 686 menores de edad

Causas principales: cannabis (83,1%), conductas adictivas distintas al juego (5,1%), cocaína (4,4%) y alcohol (2,5%)